

Centro dei servizi di pronto intervento
Locarno
 Livello: **Piano Terzo**
 Professione: **MECCANICA**

No. mandato: 30203 Scala: 1:50
 No. piano: **A003** Dim.: 59.4 x 147 cm
 Fase del progetto: **FILE**

RVCS - Impianto di riscaldamento e ventilazione
 STUDIO D'INGEGNERIA
 TECNOPROGETTI SA - Via Mondia 2, CH - 6528 Camorino
 Tel.: +41 (0)91 850 15 20, Fax: +41 (0)91 850 15 39
 e-mail: info@tecnoprogetti.ch
 web: www.tecnoprogetti.ch

NON E' PERMESSO COPIARE A TITOLO O RIPRODURRE QUESTO DOCUMENTO O UTILIZZARE IL CONTENUTO O RENDERSI COMPLICI IN TUTTI I TERMINI LA NOSTRA AUTORIZZAZIONE ESPLICITA. QUALSIASI RIPRODUZIONE, COPIA O ADDEBITAMENTO SENZA IL NOSTRO AUTORIZZAZIONE ESPLICITA E' PUNIBILE.

Ver.	Commento (V1 versione originale, dalla V2 modifiche successive)	Data / Anzista	Riduzione	Consegna	DS	CP
V1				22.12.2017	LU	PS
V2						
V3						
V4						
V5						
V6						

LEGENDA RISCALDAMENTO / RAFFREDDAMENTO

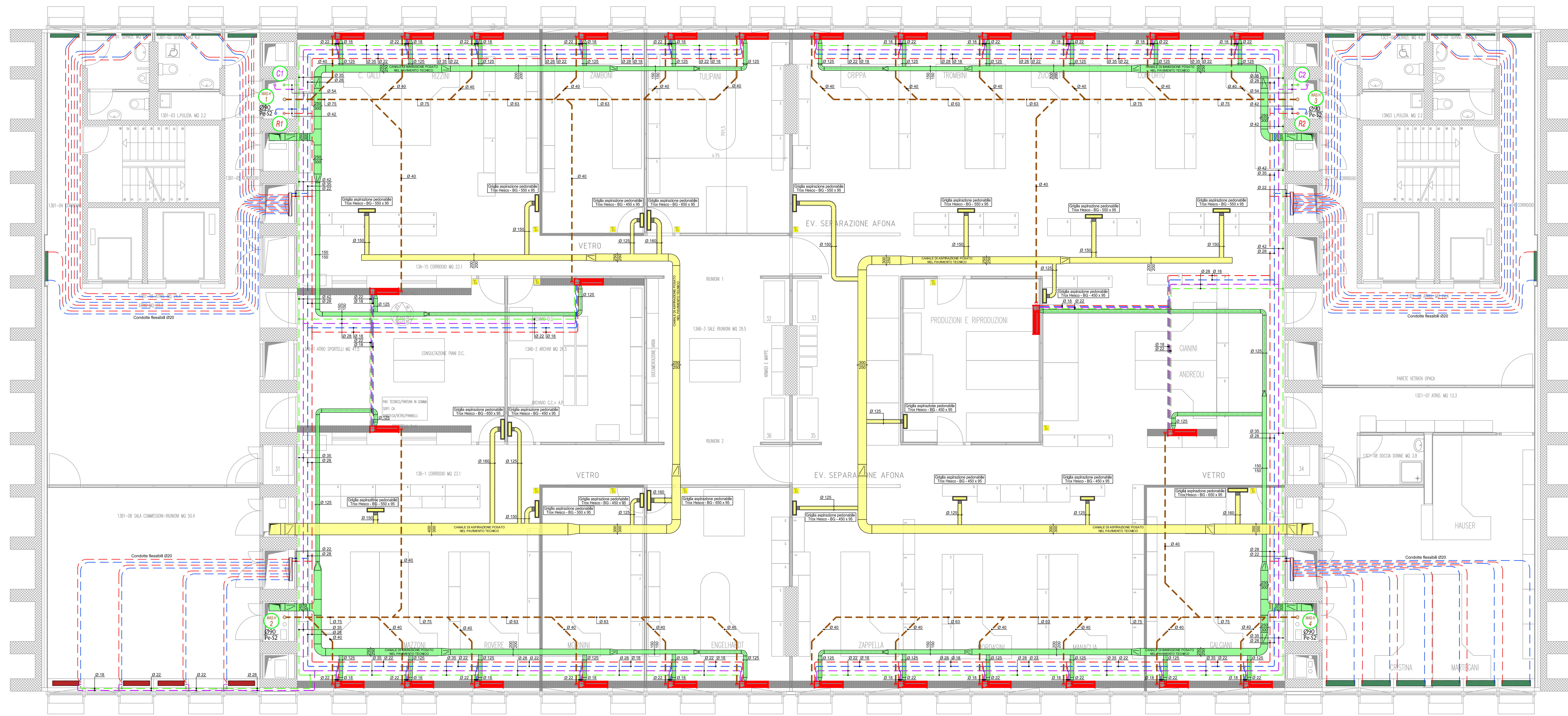
	Andata Condotte a vista riscaldamento		Andata Condotte a vista raffreddamento	- Condotte principali in acciaio galvanizzato
	Ritorno Condotte a vista riscaldamento		Ritorno Condotte a vista raffreddamento	- Condotte d'alacciamento ...
	Andata Condotte riscaldamento		Andata Condotte raffreddamento	
	Ritorno Condotte riscaldamento		Ritorno Condotte raffreddamento	
	Colonna montante		Colonna montante	Termostato ambiente + attuatore
	Ventilconvettore 4 tubi a pavimento muniti di pompa smaltimento condensa			
	Radiatori esistenti			
	Ventilconvettore 4 tubi a pavimento esistenti			

LEGENDA VENTILAZIONE

	Canale ventilazione Immissione aria	LAMIERA ZINCATA A CALDO
	Canale ventilazione Estrazione aria	LAMIERA ZINCATA A CALDO
	Canale ventilazione Ingresso aria esterna	LAMIERA ZINCATA A CALDO ISOLATO ESTERNAMENTE 30 mm CON RETE METALLICA
	Canale ventilazione Espulsione aria esterna	LAMIERA ZINCATA A CALDO

LEGENDA SANITARIO

	Condotta Scarico a pavimento	
	Colonna montante (in Gabenti-Silent+Gabenti-Isol) posizioni da verificare	



La podizione delle colonne di scarico condensa sono da verificare.