



Ufficio Tecnico Comunale
Via alla Morettina 9
6600 Locarno

Sezione edilizia pubblica
Centro pronto intervento
3° piano

Recapiti:
Tel. 091 756 32.11
Fax. 091 756 32.10
e-mail: edilizia.pubblica@locarno.ch

Doc. n°: ALLEGATO
Scala: 1:50
Dim [cm]: A4

Comune di Locarno
Piazza Grande 18
6600 Locarno

Recapiti:
Tel. 091 756.31.11
Fax. 091 751.11.77

Data: marzo 2016

Modifica: A

Progettista

Recapiti:
Operatore
Tel.
Fax.
e-mail:
Doc. n°: 0.0

PROGETTO DI MASSIMA

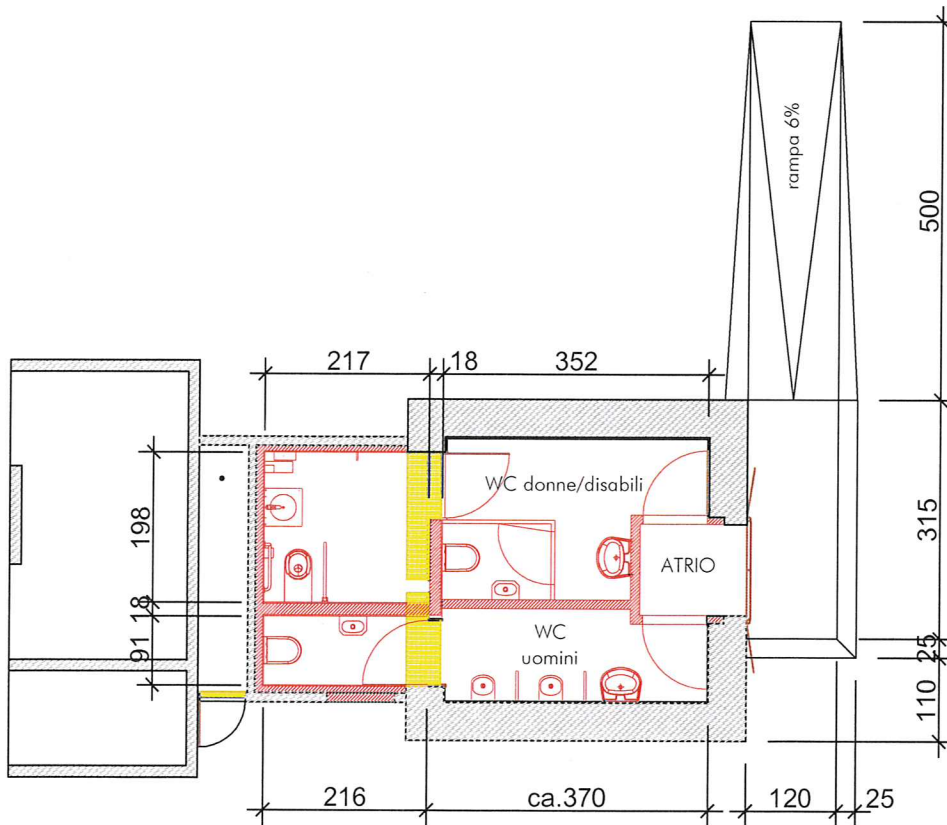
EX CABINA DI TRASFORMAZIONE SES - mapp. 29 RFD Locarno

FORMAZIONE NUOVI GABINETTI PUBBLICI

BOSCO ISOLINO PIANTA

RIF.	DATA	CAMBIAMENTO

LEGENDA



Via Ballerini



Ufficio Tecnico Comunale
Via alla Morettina 9
6600 Locarno

Sezione edilizia pubblica
Centro pronto intervento
3° piano

Recapiti:
Tel. 091 756 32.11
Fax. 091 756 32.10
e-mail: edilizia_pubblica@locarno.ch

Doc. n°: ALLEGATO
Scala: 1:50
Dim [cm]: A4

Comune di Locarno
Piazza Grande 18
6600 Locarno

Recapiti:
Tel. 091 756.31.11
Fax. 091 751.11.77

Data: marzo 2016

Modifica: A

Progettista

Recapiti:
Operatore
Tel.
Fax.
e-mail:
Doc. n°: 0.0

PROGETTO DI MASSIMA

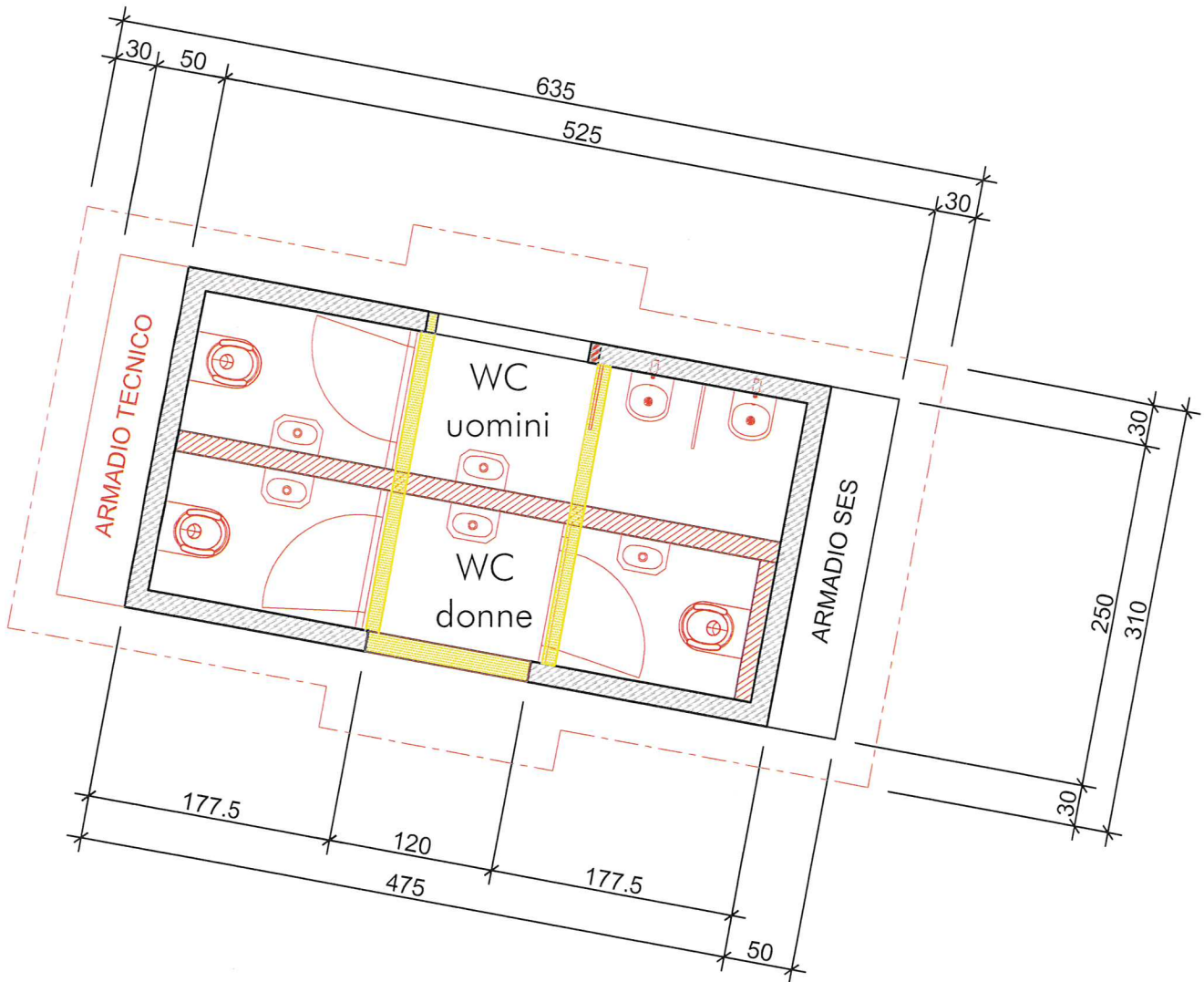
PARCO DELLA PACE - mapp. 1858 RFD

RIFACIMENTO GABINETTI PUBBLICI

PARCO DELLA PACE PIANTA

RIF.	DATA	CAMBIAMENTO

LEGENDA





Ufficio Tecnico Comunale
Via alla Morettina 9
6600 Locarno

Sezione edilizia pubblica
Centro pronto intervento
3° piano

Comune di Locarno
Piazza Grande 18
6600 Locarno

Recapiti:
Tel. 091 756.31.11
Fax. 091 751.11.77

Recapiti:
Tel. 091 756.32.11
Fax. 091 756.32.10
e-mail: edilizia.pubblica@locarno.ch

Doc. n°: ALLEGATO
Scala: 1:50
Dim [cm]: A4

Data: marzo 2016

Modifica: A

Progettista

·
·
·

Recapiti:

Operatore
Tel.
Fax.
e-mail:

Doc. n°: 0.0

PROGETTO DI MASSIMA

STABILE STAZIONE FART PONTE BROLLA - mapp. 2653 RFD

FORMAZIONE NUOVI GABINETTI PUBBLICI

STAZIONE FART PONTE BROLLA - PIANTA

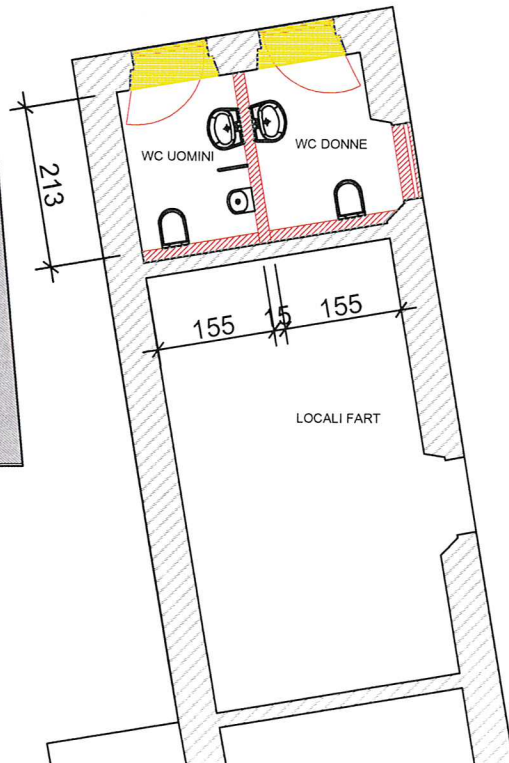
RIF.	DATA	CAMBAMENTO

LEGENDA

005

STRADA CANTONALE
LOCARNO - VALLEMAGGIA

502E



CAMEDO - BINARIO FART - LOCARNO



Comune di Locarno
Piazza Grande 18
6600 Locarno

Recapiti:
Tel. 091 756.31.11
Fax. 091 751.11.77

Ufficio Tecnico Comunale
Via alla Morettina 9
6600 Locarno

Sezione
edilizia pubblica
Centro pronto intervento
3° piano

Recapiti:
Tel. 091 756.32.11
Fax. 091 756.32.10
e-mail: edilizia.pubblica@locarno.ch

Doc. n°: ALLEGATO
Scala: 1:50
Dim [cm]: A4

PROGETTO DI MASSIMA

STABILE DEBARCADERO - mapp. 200 RFD

RIFACIMENTO GABINETTI PUBBLICI

DEBARCADERO PIANTA

Data: marzo 2016

Modifica: A

Progettista

Recapiti:
Operatore
Tel.
Fax.
e-mail:
Doc. n°: 0.0

RIF.	DATA	CAMBIAMENTO

LEGENDA

