



Polizia Città di Locarno

Comunicato informativo per i residenti Gerre di Sotto

Slow Up – domenica 19 aprile 2026

La Polizia Città di Locarno e il Comitato d'Organizzazione Slow-Up informano i residenti che, in occasione della citata manifestazione, prevista in data 19 aprile 2026, il tratto di strada principale da Gudo, intersezione Stradonino, sino a Riazzino, intersezione Via Cantonale-Via Pizzante, sarà completamente sbarrato al traffico veicolare a partire dalle ore 10:00 sino alle ore 17:00.

Le corse postali sul percorso saranno soppresse.

Agli abitanti del quartiere Gerre di Sotto, sarà data la possibilità di due attraversamenti della strada principale, gestiti da personale di sicurezza, per poter raggiungere la sponda destra e il percorso alternativo da e per Locarno Via Agarone Montedato Gaggiole Gordola, e da e per Bellinzona Via Sciarana. Per maggiori dettagli vogliate consultare la cartina con i percorsi alternativi.

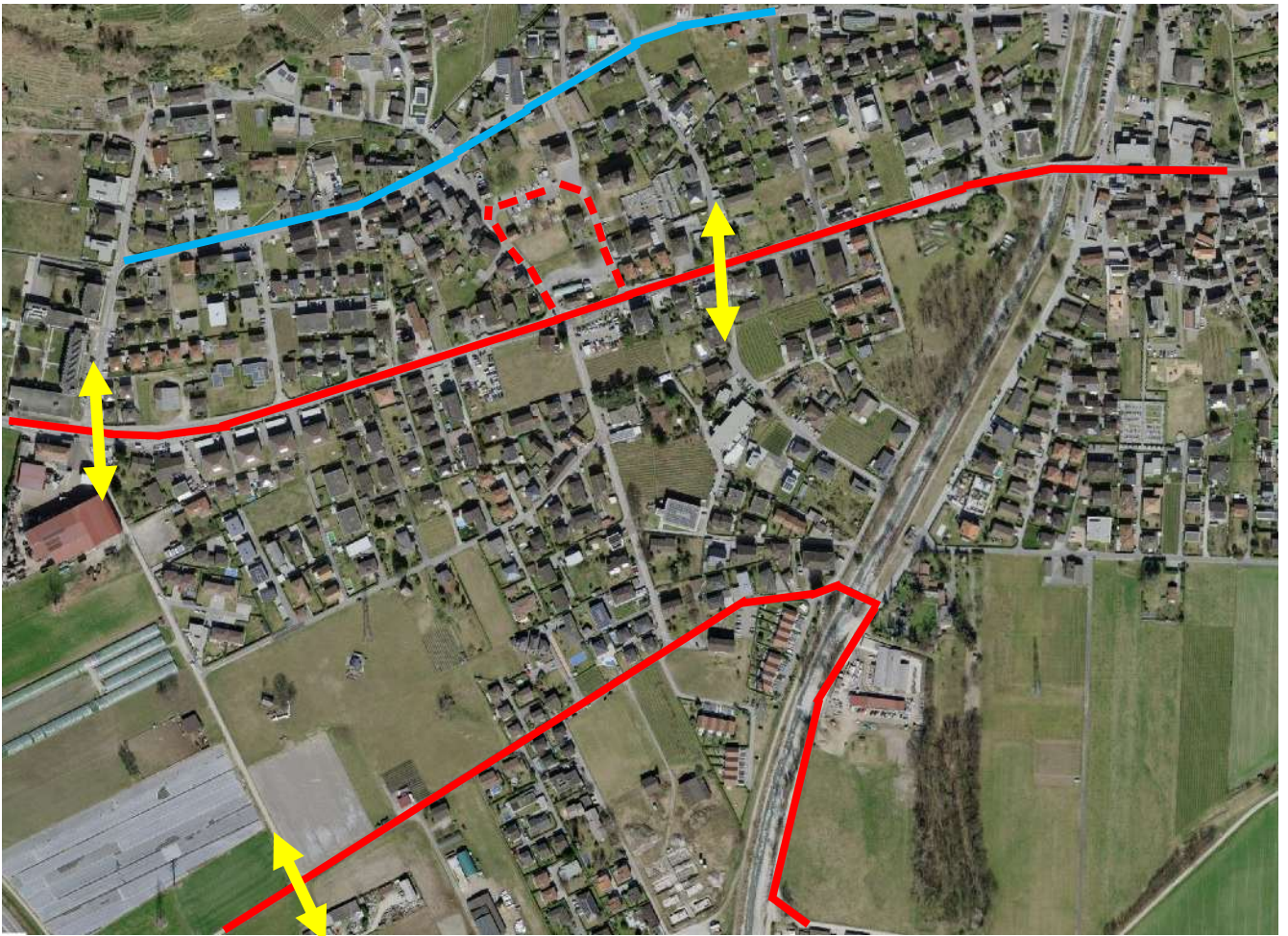
Si invitano tutti i residenti a volersi spostare il meno possibile con i veicoli il giorno della manifestazione sui tratti interessati dalla stessa.

È severamente vietato circolare con veicoli a motore sul percorso della manifestazione.

Eventuali altri utenti che si trovano bloccati lungo il percorso senza possibilità di uscita durante la manifestazione, dovranno provvedere a parcheggiare i propri veicoli in zone accessibili all'esterno del tracciato, spostandoli prima della chiusura delle strade.

Per informazioni prima dell'evento: info@slowup-ticino.ch oppure per urgenze nel corso della manifestazione al numero di telefono **091/850.82.71**.

Ringraziamo per la comprensione.



— Percorso di gara — Percorso alternativo ↔ Attraversamenti